

HANDLEIDING

LUCA

Aan eduroam bezoekers LUCA Datum 23 augustus 2012
Van Stefan Verbruggen Onze referentie N-SV-SV-200910-03
Onderwerp **Opzet eduroam voor Windows Vista**

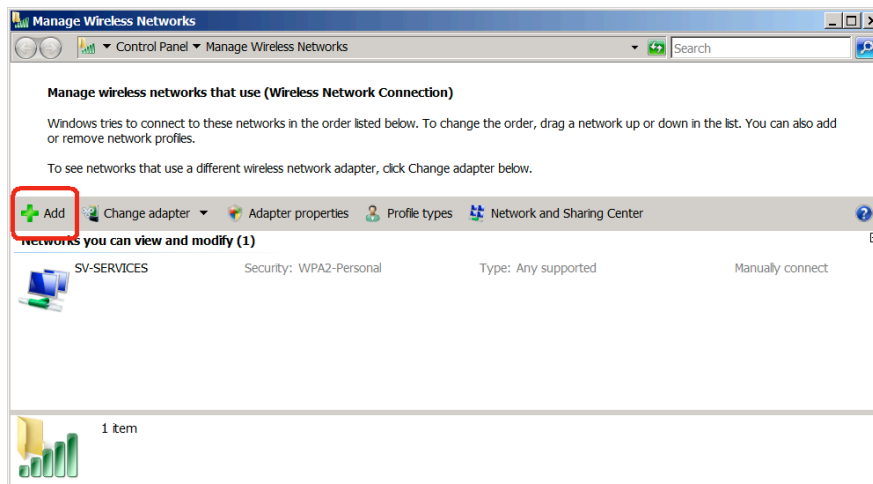
Rechtermuisklik op het draadloos netwerkicoontje rechtsonderaan het scherm.



Kies **Network and Sharing Center**. Volgend scherm verschijnt:



Kies **Manage Wireless Networks**.

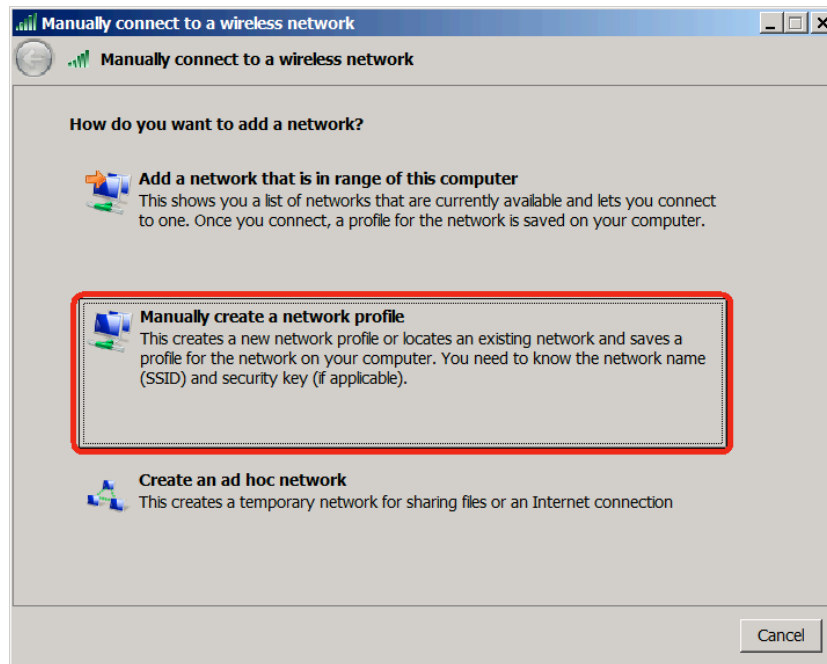


Kies **Add**.

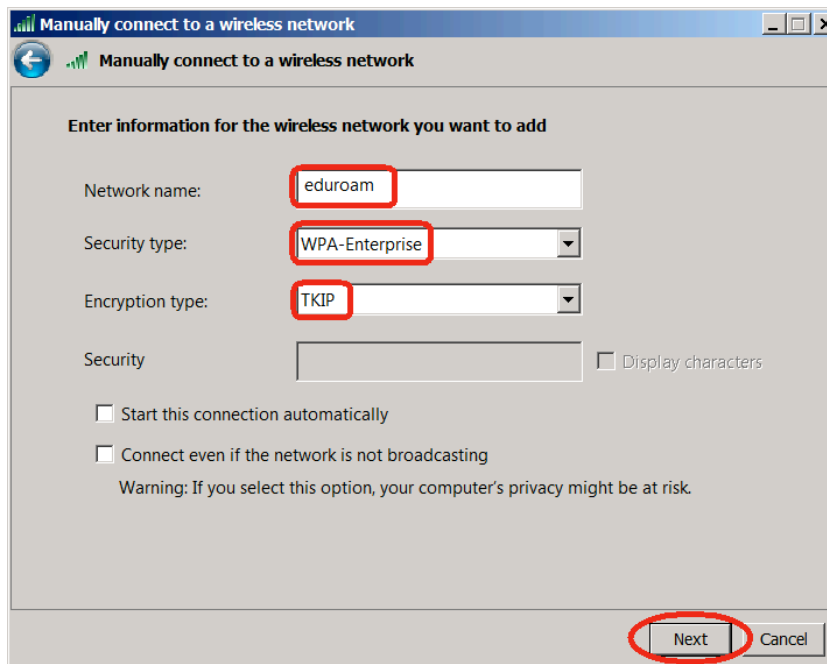
LUCA

LUCA School of Arts
Koningstraat 328 - B-1030 Brussel - tel. +32 2 250 15 11 - fax +32 2 218 58 39 - administratie@luca-arts.be - www.luca-arts.be

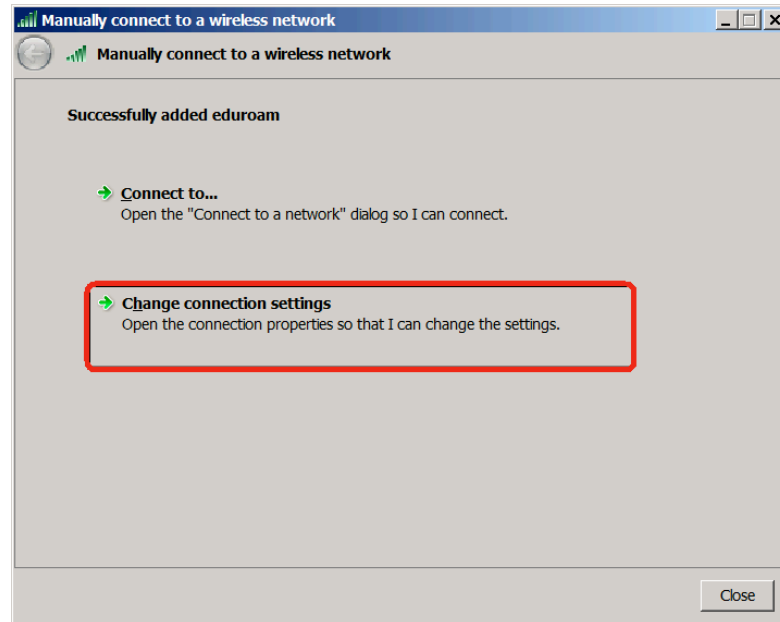
ASSOCIATIE
K.U. LEUVEN



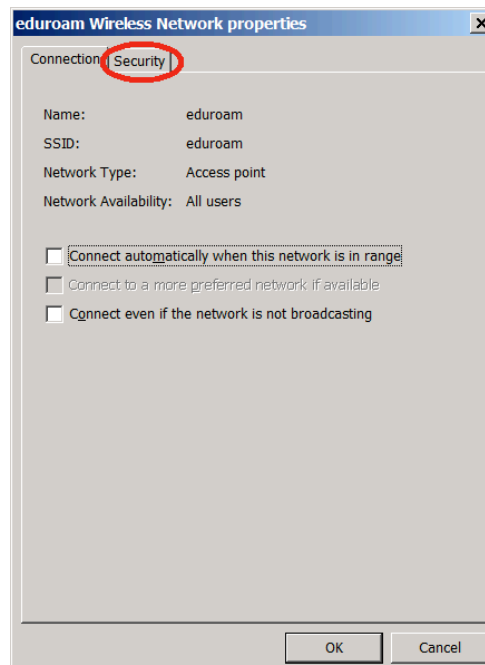
Kies **Manually create a network profile**.



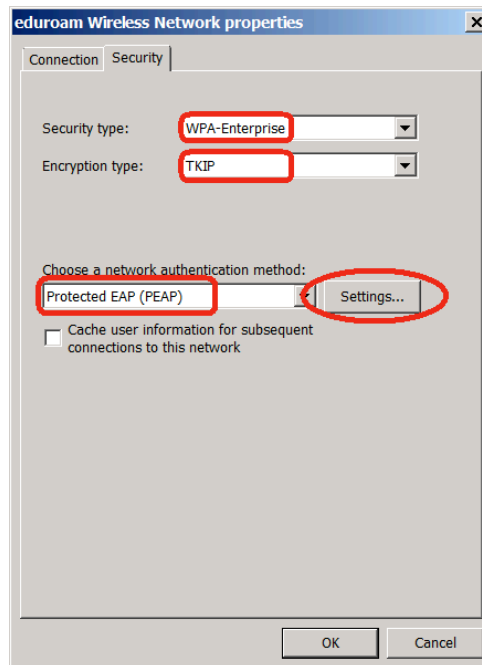
Neem bovenstaande gegevens over en kies vervolgens **Next**. Encryption type mag TKIP of AES zijn.



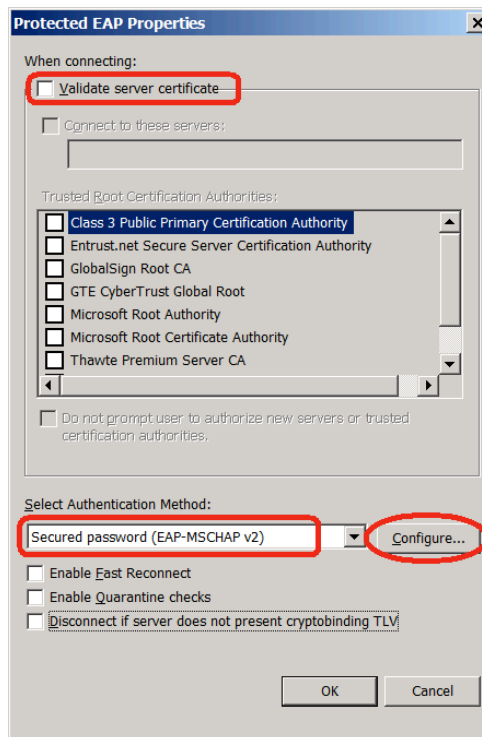
Kies **Change connection settings**.



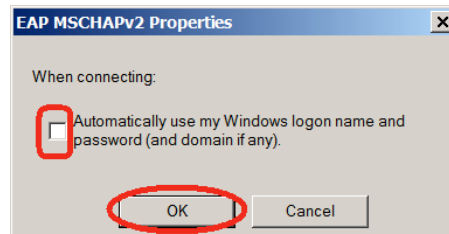
Neem bovenstaande instellingen over. Ga naar het tabblad **Security**.



Neem bovenstaande instellingen over. Klik vervolgens **Settings**.



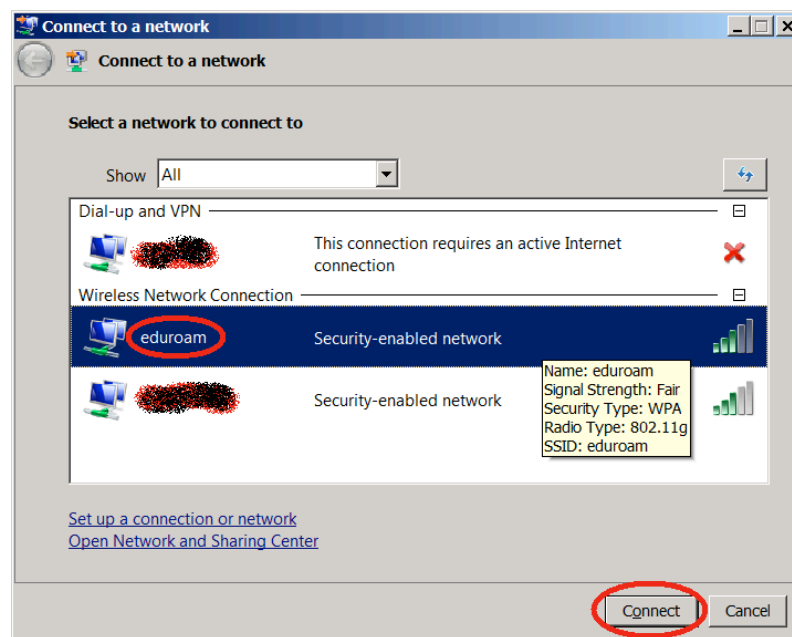
Neem opnieuw bovenstaande instellingen over, klik vervolgens **Configure**.



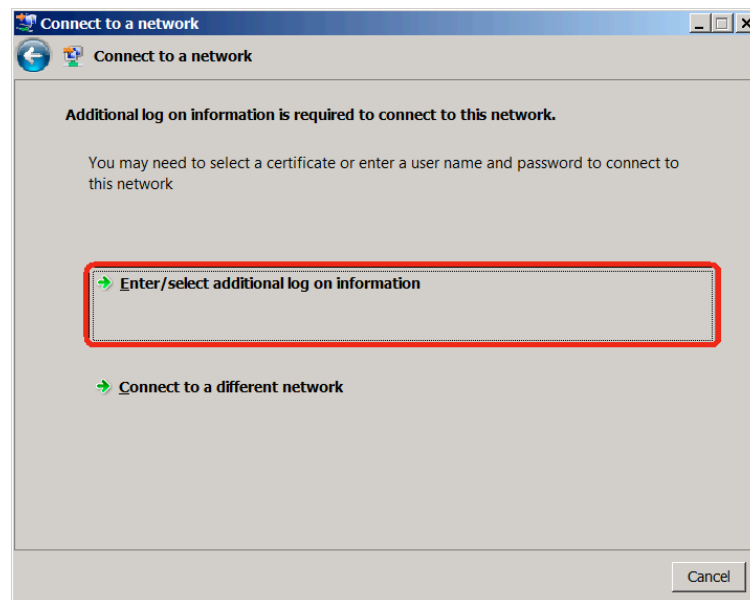
De-selekteer het gebruik van uw Windows loginnaam, klik **OK**.

Klik **OK** op de andere dialogovensters en close op het laatste venster.

Ga opnieuw naar het draadloos netwerkkicoontje rechtsonderaan en kies **Connect to a network**.



Kies eduroam en klik vervolgens op **connect**. Na enkele seconden verschijnt volgend dialogovenster.



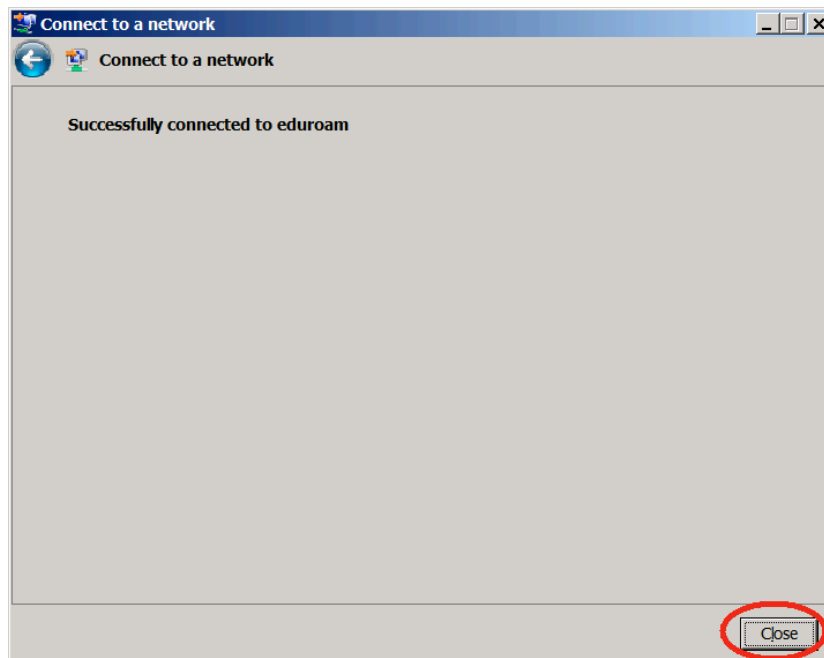
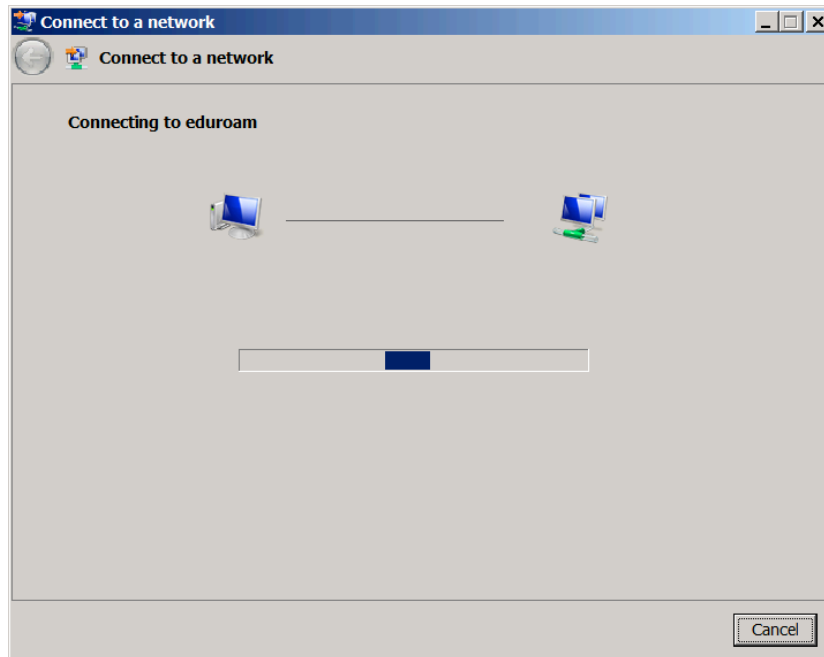
Kies Enter/select additional log on information.



Vul uw gegevens in:

- **Gebruikersnaam:**
 - Geef hier uw gebruikersnaam in, gevolgd door de eduroam realm van uw instelling.
 - Voor KU-Leuven is dit a-nummer@kuleuven.be
 - Voor LUCA is dit s-nummer@luca-arts.be of p-nummer@luca-arts.be.
- **Wachtwoord**
- **Aanmeldingsdomein:** NIET invullen.

Klik **OK**.



Klik **Close**. U bent verbonden met eduroam !