

# HANDLEIDING

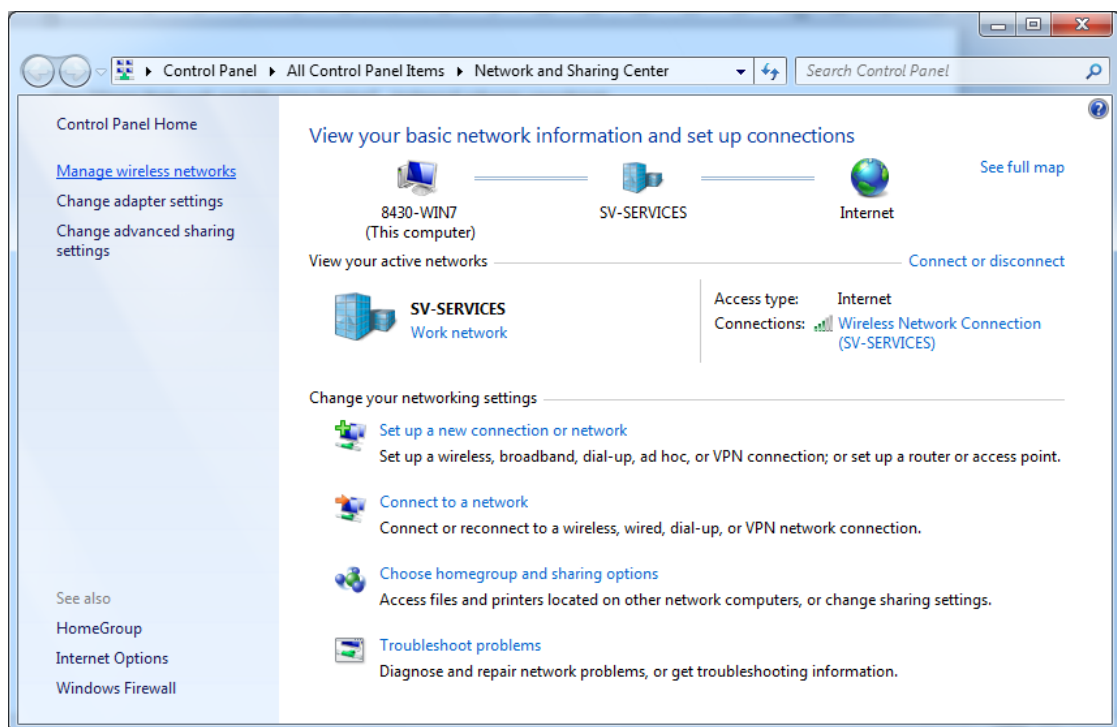
**LUCA**

Aan eduroam bezoekers LUCA Datum 23 augustus 2012  
Van Stefan Verbruggen Onze referentie N-SV-SV-200910-04  
Onderwerp **Opzet eduroam voor Windows 7**

Rechtermuisklik op het draadloos netwerkkicoontje rechtsonderaan het scherm.

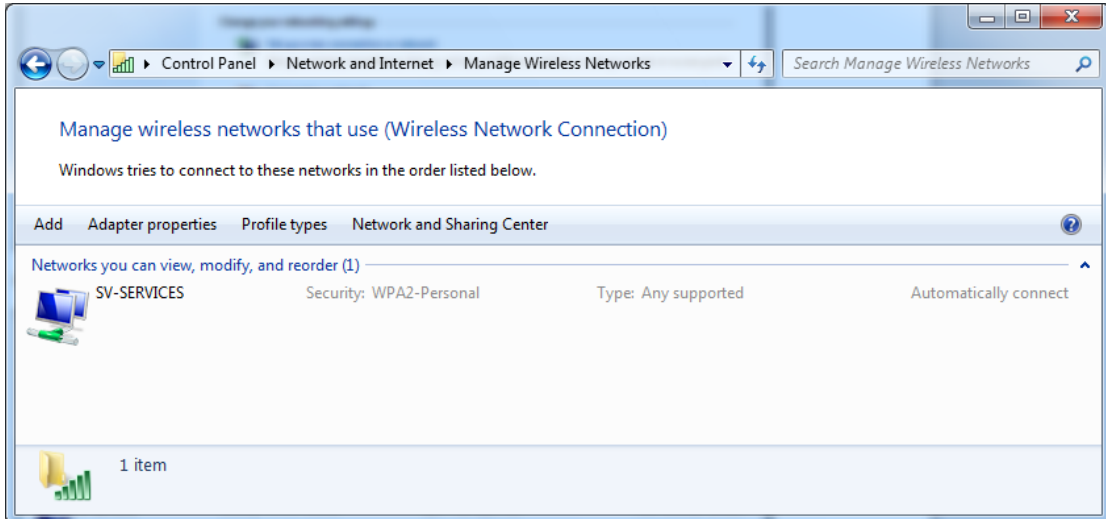


Kies "Open Network and Sharing Centre". Volgend scherm verschijnt:

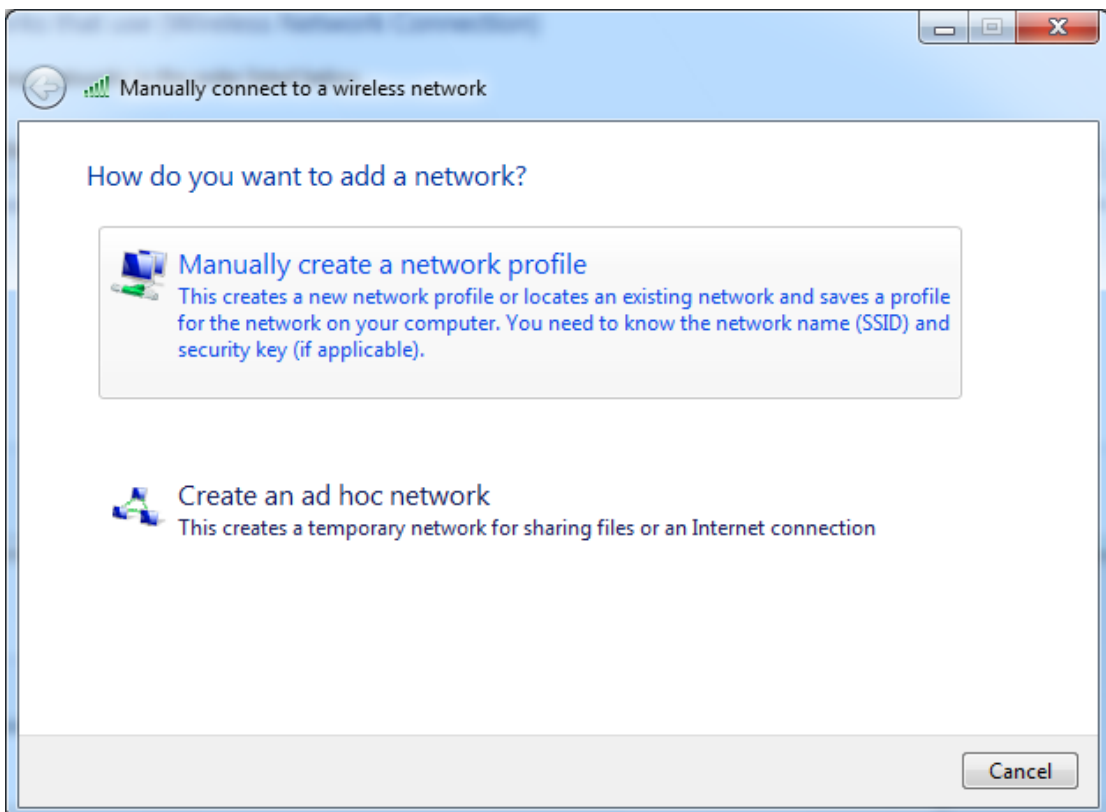


Kies links "Manage wireless network".

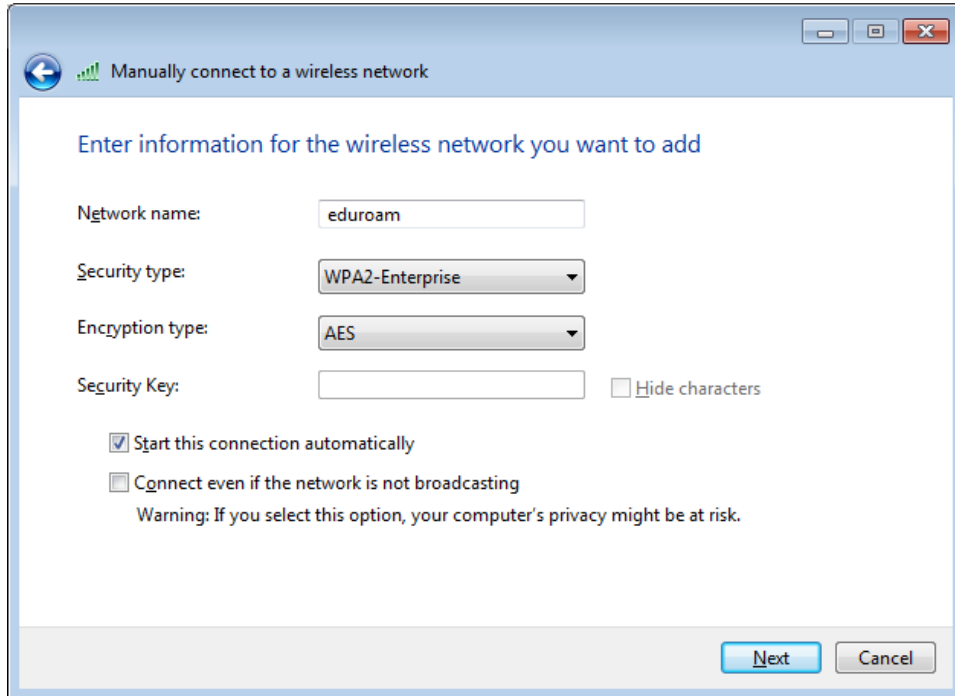
**LUCA**



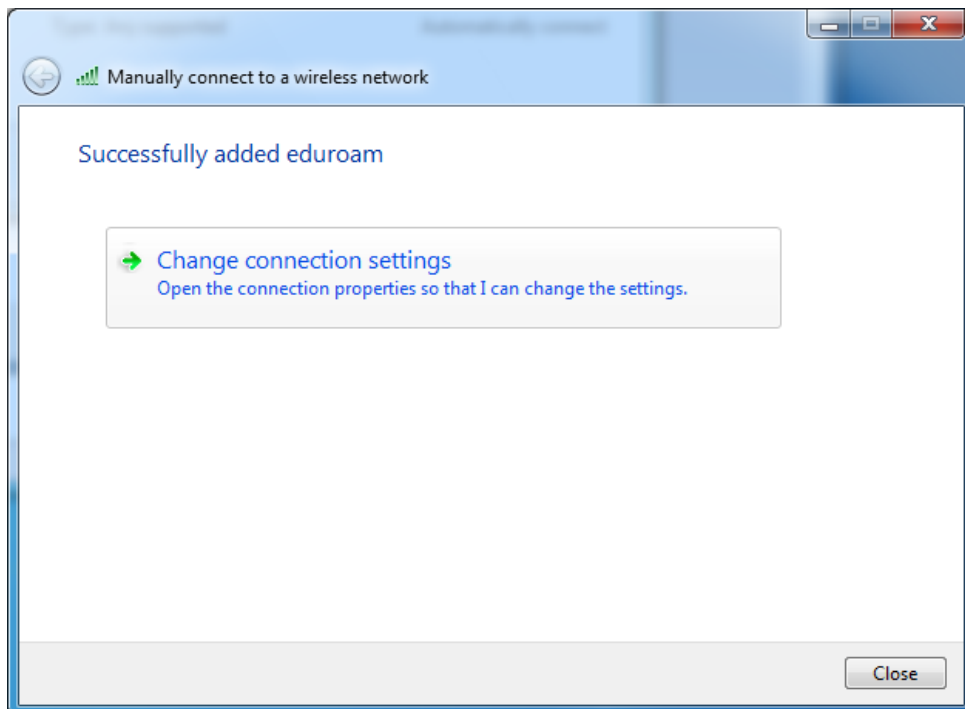
Kies "Add".



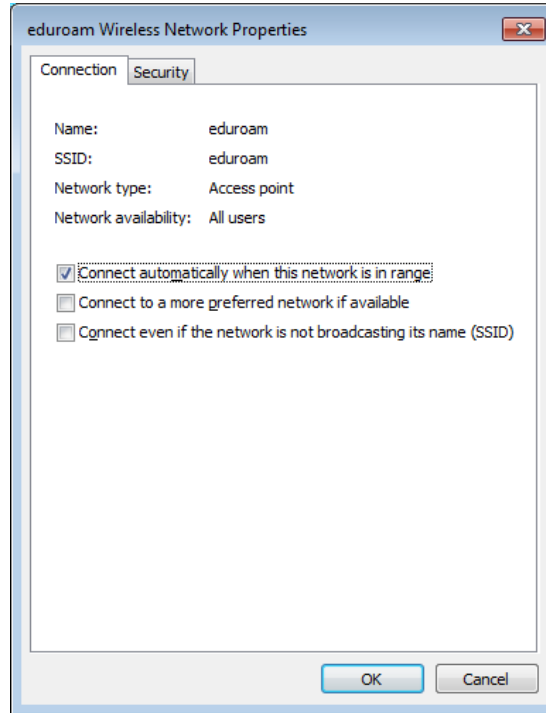
Kies "Manually create a network profile".



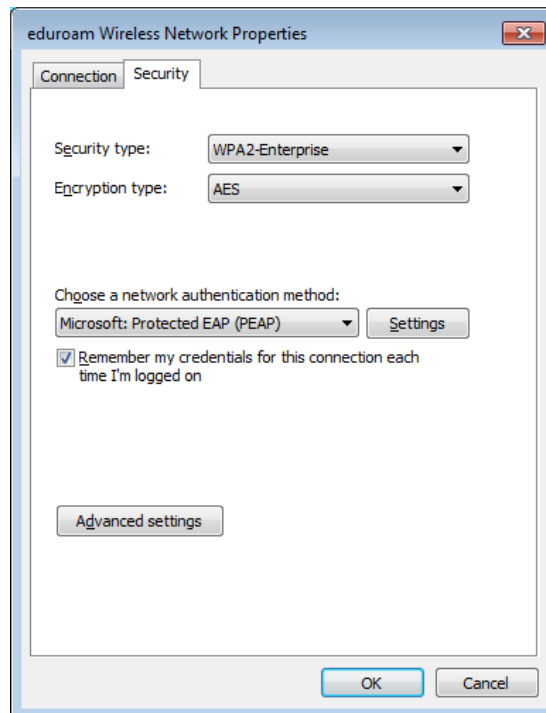
Neem bovenstaande gegevens over en kies vervolgens **Next**.



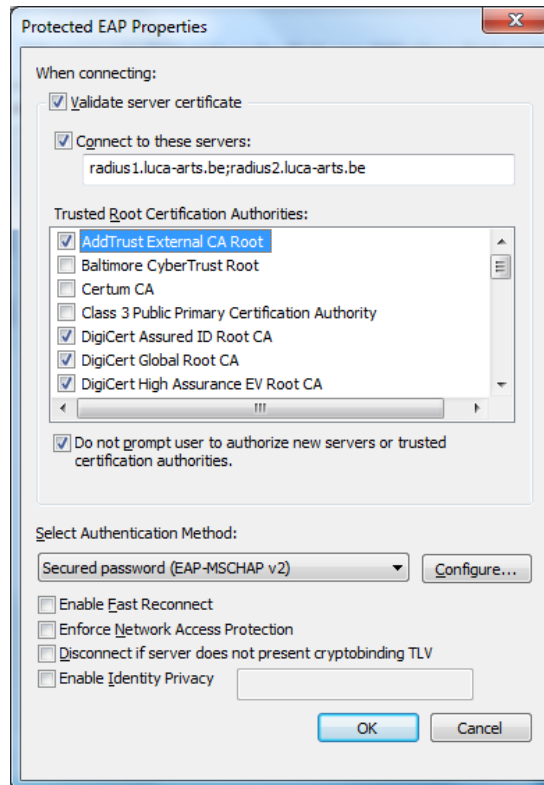
Kies "Change connection settings".



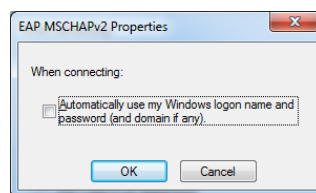
Neem bovenstaande gegevens over. Ga naar het tabblad Security.



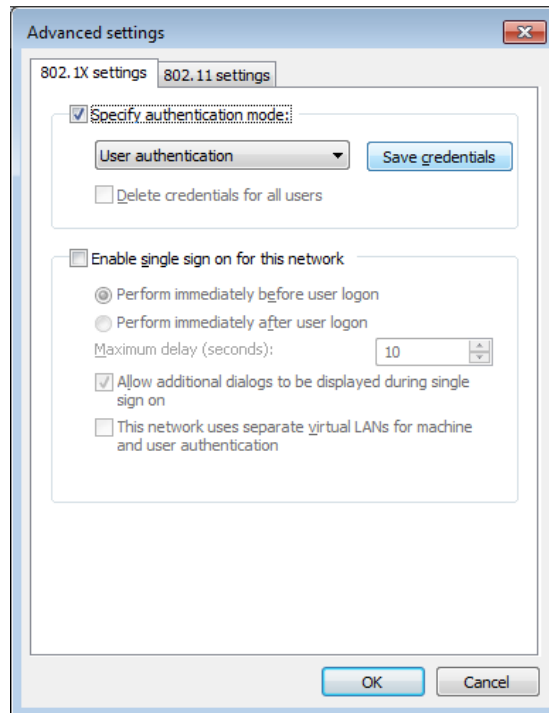
Neem bovenstaande instellingen over. Klik vervolgens op de knop **Settings**.



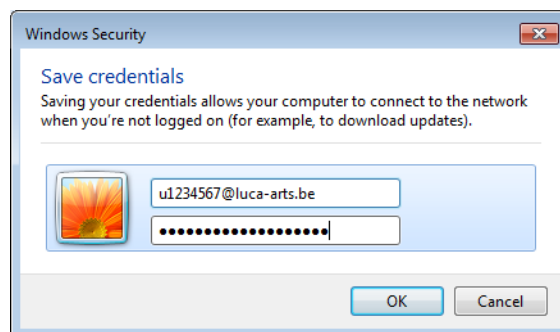
Neem opnieuw bovenstaande instellingen over, klik vervolgens **“Configure”**.



De-selekteer het gebruik van uw Windows loginnaam, klik 2 x OK en kies vervolgens **“Advanced Settings”**.

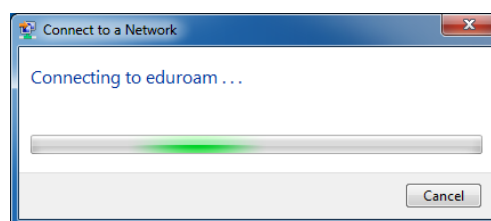


Neem de instellingen over en klik "Save credentials".



Vul uw logingegevens in: [r-nummer@luca-arts.be](mailto:r-nummer@luca-arts.be) of [u-nummer@luca-arts.be](mailto:u-nummer@luca-arts.be)

Klik OK op de dialoogvensters en close op het laatste venster.  
Er wordt nu automatisch verbinding gemaakt met eduroam.



Na enkele seconden bent u verbonden.